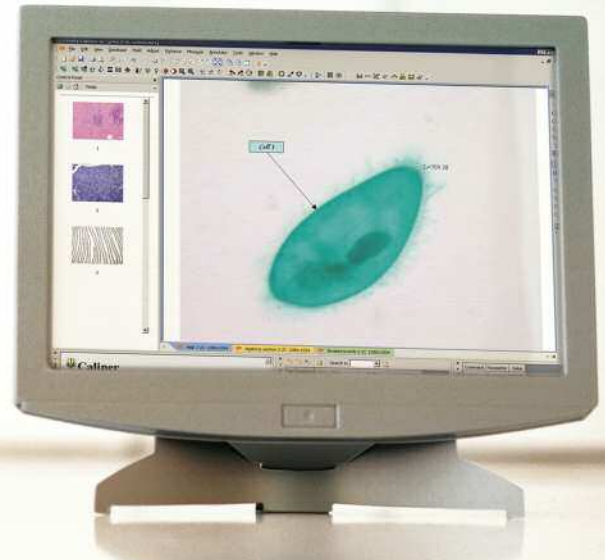


Mit dem Softwarepaket **INFINITY ANALYZE** werden Bilder aufgenommen und bearbeitet. Die Software beinhaltet umfangreiche Bildbearbeitung für die Bereiche Life Science, Klinische Forschung und Industrie. Erfassen und verarbeiten Sie Bilder problemlos mit ausgezeichneter Reproduzierbarkeit und Genauigkeit. Die Verbindung zwischen INFINITY ANALYZE und den INFINITY USB 2.0 Mikroskopie-Kameras bildet die ideale Lösung für Ihren gesamten Bildverarbeitungsbedarf.



INFINITY ANALYZE

BILDVERARBEITUNGS-SOFTWARE



> Kamerasteuerung

INFINITY ANALYZE bietet eine intuitive Kamera-Schnittstelle, die fortschrittliche Funktionen zur Produktion von Top-Qualitätsbildern beinhaltet. Das Layout kann kundenspezifisch angelegt werden und kann unbegrenzt individuelle Benutzer-Einstellungen speichern. Es enthält auch einfache Sicherungsfunktionen, die Ihnen dabei helfen, Ihre Bilder problemlos zu verwalten und zu organisieren.



Folgende Funktionen sind enthalten:

Grund-Steuerflächen

Echtzeit-Vorschau, manuelle / automatische Belichtung, Weißabgleich, Verstärkung, Helligkeit, Gamma, Sättigung, Intensität, Farbton, Bildausrichtung, Mittelung, Sub-Abtastung, Lichtquellenwahl, rechts- und linksdrehend, rotieren 90, rotieren 180, Vertikalumdrehung, Horizontalumdrehung, Diagonalumdrehung, Spiegelbild, Zoom-Vorschau, Kaskade, horizontale Ziegelansicht, vertikale Ziegelansicht, INFINITY3-1 Kühlsteuerung.

Erfassungsoptionen

Individuelle Aufnahmen, Zeitverschiebung, automatische Dateibenennung in Inkrementen, Einzeltasten-Aufnahme.

> Bildverarbeitung und Archivierung

Mit INFINITY ANALYZE können Sie schnell und problemlos Bilder verarbeiten, die Sie dann in ein Archivprogramm eingeben oder in verschiedenen Formaten speichern können. Maße sowie Anmerkungen sind einfach zuzuordnen, leicht zu reproduzieren und können auf Ihre Bedürfnisse zugeschnitten werden. Mit dieser eingebauten Datenbank können Sie Ihre Bilder problemlos verwalten und abrufen.

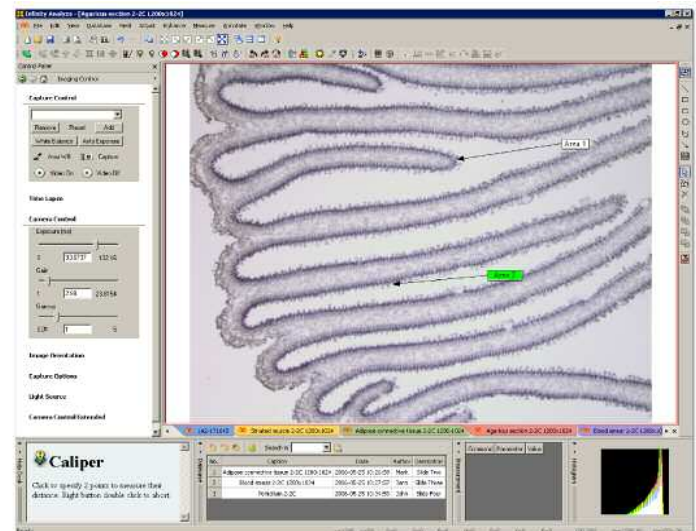
Maße

Messtaster, Polygon, Kreis von 3 Punkten aus, Fläche, Umfang, Zählen, lichte Dichte, Mikrometer, Überlagerung von Raster und Kreis, manuelle Kalibrierung, Drag & Drop Daten in Excel.

Command	Parameter	Value
Caliper	Distance	125.16
Caliper	Distance	170.00
Caliper	Distance	153.12
Caliper	Distance	155.63

Anmerkungen

Linie, Rechteck, abgerundetes Rechteck, Ellipse, Polygon, Pfeil, Text.



› Bildverarbeitung und Archivierung fortgesetzt

Hochentwickelte Bildverarbeitung

Mittelung multipler Bilder, Sub-Abtastung, Flachfeldkorrektur, entrauschen, entschärfen, adaptive Randbetonung, Sketch, Angleichung, Amplitudenerschöpfung, Dunkelfeld-Simulation, fotometrische Transformation.

Kombinieren von Bildern

Kombinieren, maximieren, minimieren, mitteln, teilen, subtrahieren, dividieren.



Stitching

Verbinden Sie kleine Bilder zu großen, nahtlosen Bildern mit vertikalen oder horizontalen Verbindungsnahten.

Komposition fluoreszenter Bilder

Erstellen eines zusammengesetzten Fluoreszenzbildes anhand von schwarz/weiß Bildern, welche mit einem Filter aufgenommen wurden. Hierzu verwenden Sie die RGB Look Up Tabelle (LUT's).

Datenbank / Archiv

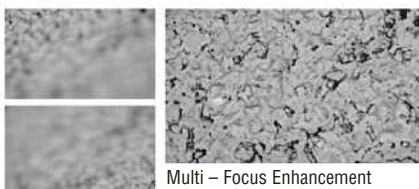
INFINITY ANALYZE enthält ein eingebautes, benutzerdefiniertes Datenbanksystem. Auf diese Datenbank kann immer zugegriffen werden, wenn die Software läuft. Alle Informationen hinsichtlich eines Bildes mit den Ergebnissen der quantitativen Messung, dem Entstehungsdatum, dem Autor und der Beschreibung können archiviert werden.

No.	Caption	Date	Author	Description
1	Adipose connective tissue 2-2C 1280-1024	2006-05-25 10:26:59	Mark	Slide Two
2	Blood smear 2-2C 1280x1024	2006-05-25 10:27:57	Jenn	Slide Three
3	Penicillium 2-2C	2006-05-25 10:34:59	John	Slide Four

› Fortgeschrittenes Funktionsmodul*

Multi-Bildschärfeverstärkung

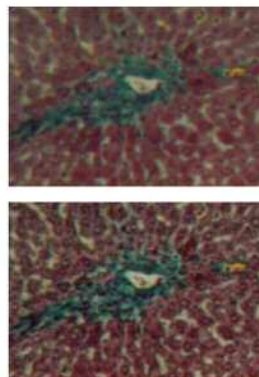
Die Multi-Bildschärfeverstärkung schafft Bildtiefe durch die Benutzung mehrerer Bilder aus einem Stereo oder Kombinations-Mikroskop. Das entstehende Bild hat eine Schärfeneinstellung von oben nach unten, wobei keine Spur der ursprünglichen Bilder verbleibt.



Multi – Focus Enhancement

Korrektur sphärischer Abbildungsfehler

Die Korrektur sphärischer Abbildungsfehler reduziert Unschärfen, die durch erhöhte Lichtbrechung von Strahlen, die das Objektiv am Rand und nicht in der Mitte treffen, erzeugt werden.



Korrektur sphärischer Abbildungsfehler

* Modul für weitergehende Funktionen ist nicht inbegriffen. Weitere Informationen sind von Ihrem Händler vor Ort erhältlich.

› Software-Design und Hilfsmenüs

Mit INFINITY ANALYZE können sie Ihre Arbeitsfläche für Ihre spezielle Anwendung individualisieren, indem Sie Symbole und Arbeitsflächen sowie Hilfsmenüs für jede Softwarefunktion hinzufügen oder entfernen. Ein Feldgruppenmenü bietet ein Arbeitsblatt mit Miniaturansichten zur problemlosen Verwaltung multipler Bilder.



Feldmenü

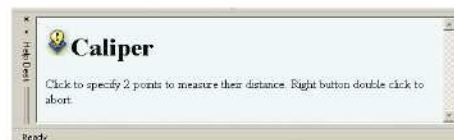
Im Feldgruppenmenü von INFINITY ANALYZE werden die Bilder zwischengespeichert. Diese Bilder werden als Miniaturbilder angezeigt. Die Feldgruppe kann der Zielort für erfasste Bilder sein, oder sie kann als Eingabe für die Verarbeitung multipler Bilder wie z.B. fluoreszente Kombinationen oder Stitching fungieren.

Benutzerdefinierte Schnittstelle

Werkzeugsymbole hinzufügen / entfernen / individualisieren.

Hilfsabteilung

Jede Softwarefunktion enthält aktive Hilfsboxen.



› Upgrade auf INFINITY ANALYZE

Alle gegenwärtigen INFINITY CAPTURE Benutzer können einfach und problemlos gegen Zahlung einer kleinen Gebühr ein Upgrade auf INFINITY ANALYZE erhalten. Setzen Sie sich bitte mit Lumenera direkt per E-Mail in Verbindung (support@lumenera.com) oder besuchen Sie unsere Webseite unter www.lumenera.com für weitere Einzelheiten.



7 Capella Court, Ottawa, ON, Canada K2E 8A7
 Telefon: 1.613.736.4077 Fax: 1.613.736.4071

www.lumenera.com